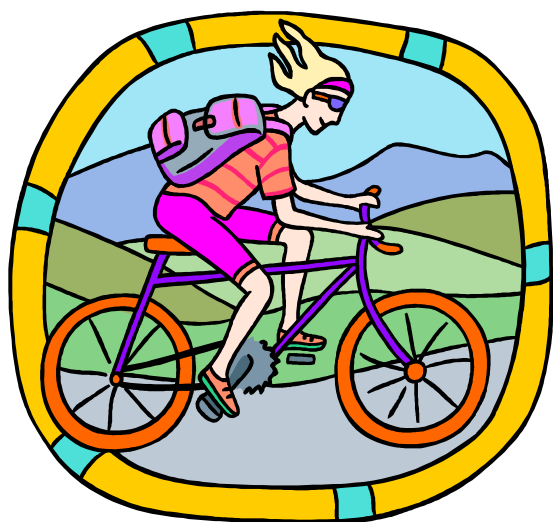


PAMIĘTAJ ŻYCIE MASZ TYLKO JEDNO



DROGA MUSI
BYĆ BEZPIECZNA

Czy słyście o zasadzie ograniczonego zaufania?

Polega ona na tym, że inni uczestnicy wcale nie muszą zachować się zgodnie z przepisami, ani nawet ze zdrowym rozsądkiem. Związku z tym wszelkie Twoje działania muszą dopuścić konieczność nagłej reakcji i dostosowania się do nowej sytuacji, która może zaistnieć na drodze.



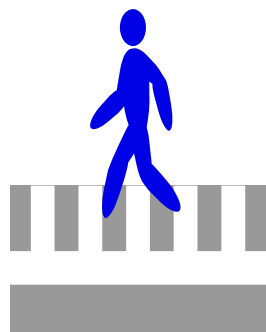
Pamiętaj !!!

- + W czasie jazdy na rowerze nie możesz zapominać o innych użytkownikach ruchu drogowego
- + Używaj kasku ochronnego i ochraniaczy na łokcie i kolana
- + Zawsze trzymaj ręce na kierownicy roweru
- + Pamiętaj o ustępowaniu miejsca pieszym
- + Regularnie sprawdzaj stan techniczny roweru



***Rowerzysta ma być
widoczny o każdej porze
dnia i w nocy.***

Uczestnicząc w ruchu drogowym w charakterze pieszego również obowiązują Cię **przepisy**.



OBOWIĄZKI PIESZEGO:

- ❖ obowiązek korzystania z chodnika lub drogi dla pieszych,
- ❖ korzystanie z pobocza w razie braku chodnika lub drogi dla pieszych,
- ❖ poruszanie się lewą stroną jezdni w przypadku braku pobocza lub, gdy nie można z niego korzystać,
- ❖ w przypadku poruszania się jezdnią, ustępowanie pierwszeństwa nadjeżdżającemu pojazdowi,
- ❖ przekraczanie jezdni tylko w miejscach do tego przeznaczonych (przejścia dla pieszych),
- ❖ ustępowanie pierwszeństwa pojazdom w sytuacji przekraczania jezdni poza przejściem dla pieszych, w miejscach, gdzie zezwalają na to przepisy,
- ❖ używanie elementów odblaskowych,
- ❖ obowiązek korzystania z przejścia dla pieszych podczas przechodzenia przez jezdnię.



ZAPAMIĘTAJ, CO OZNACZAJĄ ŚWIATŁA NA SYGNALIZACJI ŚWIETLNEJ

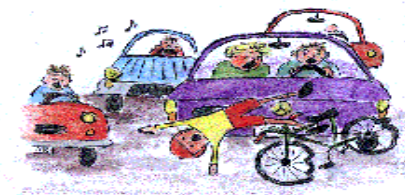


**CZERWONE
STÓJ**

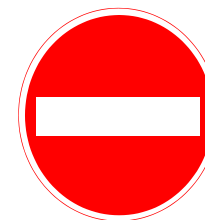
**ŻÓŁTE
PRZYGOTUJ
SIĘ**



**ZIEŁONE
IDŹ**



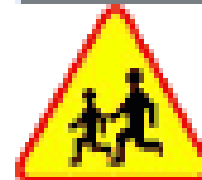
**POZNAJ WYBRANE
ZNAKI DROGOWE
MOGĄ URATOWAĆ CI
ŻYCIE !!!**



ZAKAZ WJAZDU



**PRZEJAZD DLA
ROWERÓW**



UWAGA DZIECI

**OPRACOWANIE SKB "STOPKA"
PSP nr 2 Dąbrowa Tarnowska**